

nouveau
PSPiX



nouveau
PSPIX

Une technologie à la hauteur de vos attentes...

TAILLE SURPRENANTE

Les dernières technologies utilisées dans la conception du nouveau PSPIX nous permettent aujourd'hui de vous offrir le plus petit scanner pour ERLM* du marché.

DESIGN FUTURISTE

Avec ses courbes futuristes et son design élégant, le nouveau PSPIX s'intégrera aisément dans votre cabinet dentaire.

UTILISATION OPTIMISÉE

Gagnez en efficacité et en fluidité de travail grâce à la gestion automatisée du nouveau PSPIX.

SIMPLICITÉ

Son grand écran tactile affiche des indications intuitives permettant une utilisation rapide et facile.

PSPiX

IMAGING
ACTEON

TAILLE RÉELLE!



RÉTRO-ÉCLAIRAGE DE COULEUR...

Soyez informé du statut du PSPiX
d'un seul coup d'œil !



Bleu : Disponible



Violet : En cours de scan



Jaune : Occupé

CLICK & SCAN !*

Gagnez du temps avec le nouveau concept "Click and Scan".

Sélectionnez votre poste de travail depuis l'écran tactile,
insérez l'ERLM et laissez le PSPiX faire le reste...

Le PSPiX peut également être contrôlé
depuis votre poste de travail.





pour tout le monde...

LE NOUVEAU PSPIX A ÉTÉ CONÇU POUR LES CABINETS REGROUPANT PLUSIEURS UTILISATEURS.

PROCESSUS AUTOMATISÉ

- AUTO-ACCÈS : La porte s'ouvre uniquement lorsqu'un ERLM est inséré.
- AUTO-DÉTECTION : Le PSPIX détecte automatiquement la taille de l'ERLM inséré.
- AUTO-SCAN : Le PSPIX scanne et optimise la qualité de l'image avant de l'afficher sur le bon poste de travail.
- AUTO-ÉJECTION : L'ERLM est automatiquement effacé et éjecté pour une réutilisation immédiate.
- ECO-MODE : Le PSPIX bascule automatiquement en mode économique lorsqu'il n'est pas utilisé depuis un moment.





mais aussi pour chacun...

Le nouveau PSPIX est tellement *ABORDABLE* que vous pouvez maintenant équiper chaque salle d'examen.

Le nouveau PSPIX est tellement *PETIT* qu'il prend un minimum de place.

Le nouveau PSPIX est tellement *ÉLÉGANT* qu'il va mettre en valeur votre cabinet dentaire.

SHOOT & SCAN!*

Avec le PSPIX à portée de main, vous gagnez du temps :

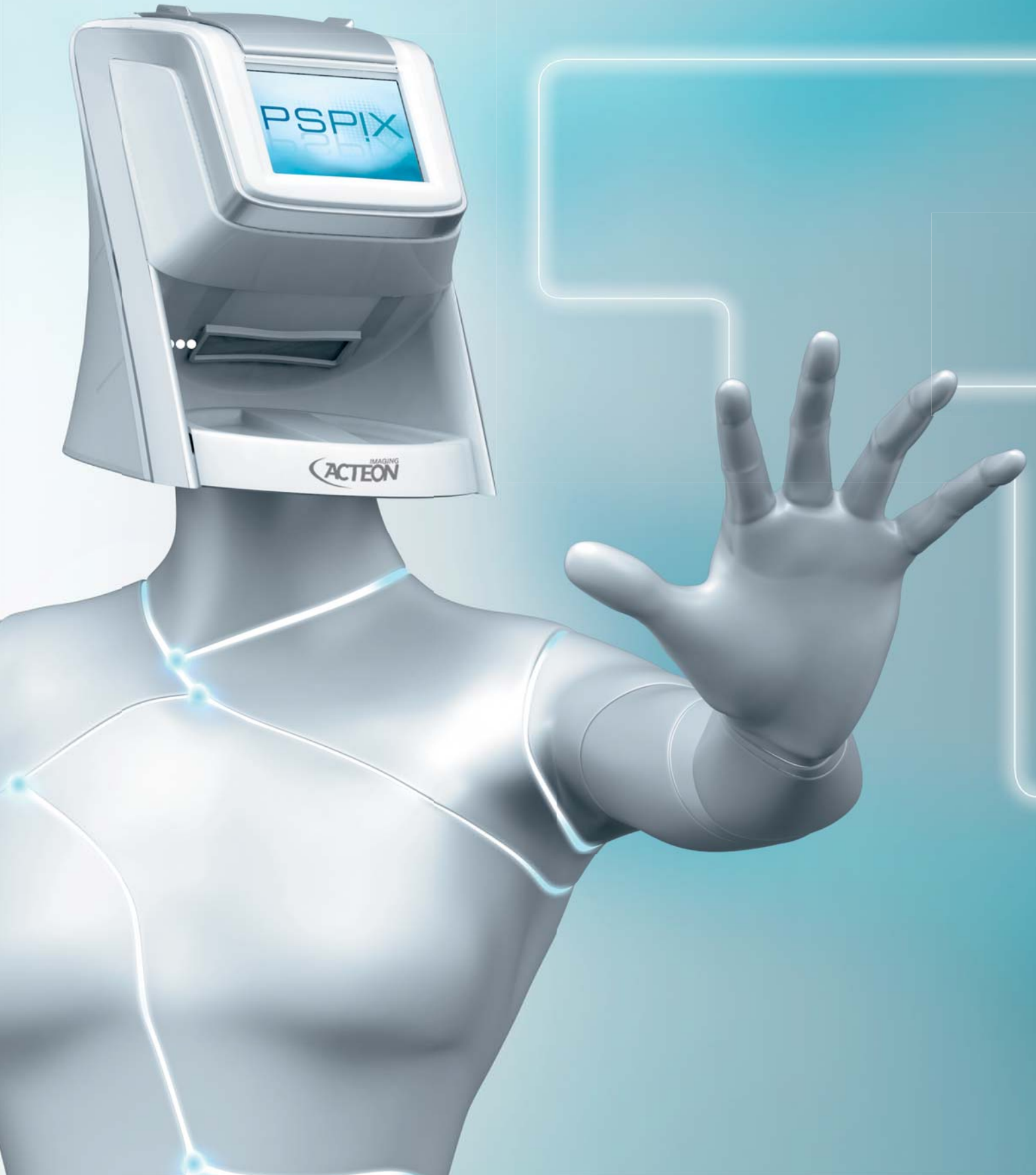
- Vous êtes l'unique utilisateur du scanner.
- Vous n'avez pas besoin de vous déplacer dans une autre salle pour scanner vos images.
- Vous obtenez vos images en quelques secondes.

Vous pouvez ainsi consacrer plus de temps aux soins de vos patients.





aux performances
établies...



CONFORT PATIENT

La flexibilité des ERLM SOPRO facilite le positionnement en bouche, tout en préservant le confort du patient.

Ils sont disponibles en cinq tailles : 0, 1, 2, 3, 4*.



QUALITÉ D'IMAGE

Le PSPIX fournit des images nettes et contrastées afin d'établir votre diagnostic clinique.



Taille 0



Taille 1



Taille 2



Taille 3



Taille 4


CAPACITÉS LOGICIELLES

Le PSPIX est livré avec Sopro Imaging, notre logiciel d'imagerie intuitif et ergonomique.

Le PSPIX est compatible avec les systèmes d'exploitation MAC® et Windows®.



* Reconstruction informatique d'une image de taille 4 à partir de deux ERLM de taille 3.



... et qui répondent à vos critères hygiéniques !

AUTOCLAVABILITÉ

Seul PSPIX propose ce niveau de protection :

- Le PSPIX dispose de pièces amovibles qui tolèrent un nettoyage dans un laveur-désinfecteur thermique, le dernier standard en matière de désinfection.
- Le PSPIX est l'unique scanner qui propose des pièces amovibles autoclavables*.

ENVIRONNEMENT HYGIÉNIQUE

L'hygiène est au cœur de chaque étape d'utilisation du PSPIX.

- Des housses de protections avec enveloppes cartonnées intégrées assurent une protection contre la contamination croisée.
- Des lingettes Soprowipes permettent un nettoyage des ERLM SOPRO.
- Un stylet permet une utilisation plus hygiénique de l'écran tactile.

* Pièces autoclavables en option.





Spécifications techniques

SYSTÈME

Résolution _____ 20 pl/mm
 Connexion _____ Ethernet RJ-45
 Dimensions _____ L. 154 x P. 194 x H. 205 mm
 Poids _____ 2,6 kg
 Tension d'alimentation _____ 100 - 240 V, 50/60 Hz

CONFIGURATION WINDOWS® MINIMUM REQUISE

Système d'exploitation _____ Windows XP Pro SP3
 Processeur _____ Intel® Pentium IV - 1.3 GHz
 Mémoire _____ 512 Mo
 Disque dur _____ 250 Go
 Carte graphique _____ 32 Mo de RAM vidéo non partagée
 compatible DirectX 9
 Résolution écran _____ 1024 x 768
 Carte Ethernet _____ 100 Mo/s - 1 Go/s

CONFIGURATION MAC® MINIMUM REQUISE

Ordinateur _____ MacBook® Pro 13.3" or iMac® 21.5"
 Système d'exploitation _____ Mac® OS X 10.9
 Processeur _____ Intel® Core 2
 Mémoire _____ 2 Go
 Carte Ethernet _____ 1 Go/s

ERLM

Dimensions ERLM taille 0 _____ 22 x 35 mm
 Dimensions ERLM taille 1 _____ 24 x 40 mm
 Dimensions ERLM taille 2 _____ 31 x 41 mm
 Dimensions ERLM taille 3 _____ 27 x 54 mm
 Dimensions ERLM taille 4 (2 x taille 3) _____ 52 x 54 mm

CONFIGURATION WINDOWS® RECOMMANDÉE

Système d'exploitation _____ Windows 7 Pro SP1
 Processeur _____ Intel Core 2
 Mémoire _____ 2 Go
 Disque dur _____ 500 Go
 Carte graphique _____ CHIPSET NVIDIA® ou ATI® 512 Mo
 RAM vidéo non partagée,
 compatible DirectX 9 ou ultérieure
 Résolution écran _____ 1280 x 1024 ou plus
 Carte Ethernet _____ 1 Go/s

CONFIGURATION MAC® RECOMMANDÉE

Ordinateur _____ iMac 27"
 Système d'exploitation _____ Mac® OS X 10.9
 Processeur _____ Intel® Core i7
 Mémoire _____ 4 Go
 Carte Ethernet _____ 1 Go/s

PSPIX®, système d'imagerie numérique par plaque au phosphore est un dispositif médical fabriqué et commercialisé par SOPRO.
 Ce dispositif médical pour soins dentaires est réservé aux professionnels de santé et n'est pas remboursé par les organismes d'assurance
 maladie. Lisez attentivement les instructions figurant dans la notice avant toute utilisation. Classe IIa/Organisme notifié: CE 0459
 LNE-GMED. Date de création: octobre 2014.
 1409ADFPMM001