

so clear*
* tellement clair

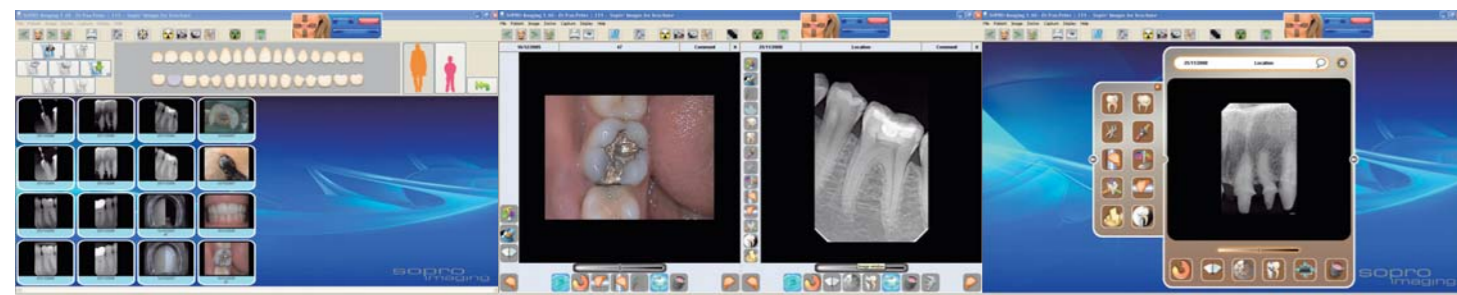
Un logiciel encore plus intuitif

Déjà plébiscité pour sa simplicité d'utilisation, le logiciel sopro a encore été amélioré.

Un nouveau design, une nouvelle ergonomie... sopro a gagné en convivialité et en professionnalisme.



so+
• Plus intuitif
• Nouveau design



caractéristiques techniques

Système

TechnologieCMOS + scintillateur CSI + fibre optique
Résolution théorique25 pl/mm
Taille du pixel.....20 µm x 20 µm
Connexion.....USB 2.0
Longueur du câble USB3,70 m (extensible à 8,70m
.....avec répéteur fourni)
Logiciel d'imagerie fourniSopro Imaging

Configuration minimale pour sopix²

Système d'exploitation.....Windows XP Pro SP3
ProcesseurIntel® Pentium IV - 1.3 GHz
Mémoire.....512 Mo
Disque dur250 Go
Ports USB2 ports USB2.0 Hi-speed
Carte vidéoCarte graphique 32 Mo RAM
USB ChipsetIntel® ou NEC
Résolution écran1024 x 768

Taille 1

Dimensions externes25 x 39 mm
Surface active600 mm² (20 x 30 mm)
Nombre de pixels1,50 million

Taille 2

Dimensions externes31 x 42 mm
Surface active884 mm² (26 x 34 mm)
Nombre de pixels2,21 millions

Configuration recommandée pour sopix²

Système d'exploitation.....Windows 7
ProcesseurIntel® Core 2
Mémoire2 Go
Disque Dur1 To
Ports USB4 ports USB 2.0 Hi-speed
Carte vidéocarte graphique avec chipset Nvidia ou ATI
512 Mo vidéo non partagée
USB Chipset.....Intel® ou NEC
Résolution écran.....1280 x 1024 ou plus

so global

Découvrez tout l'univers Acteon Imaging

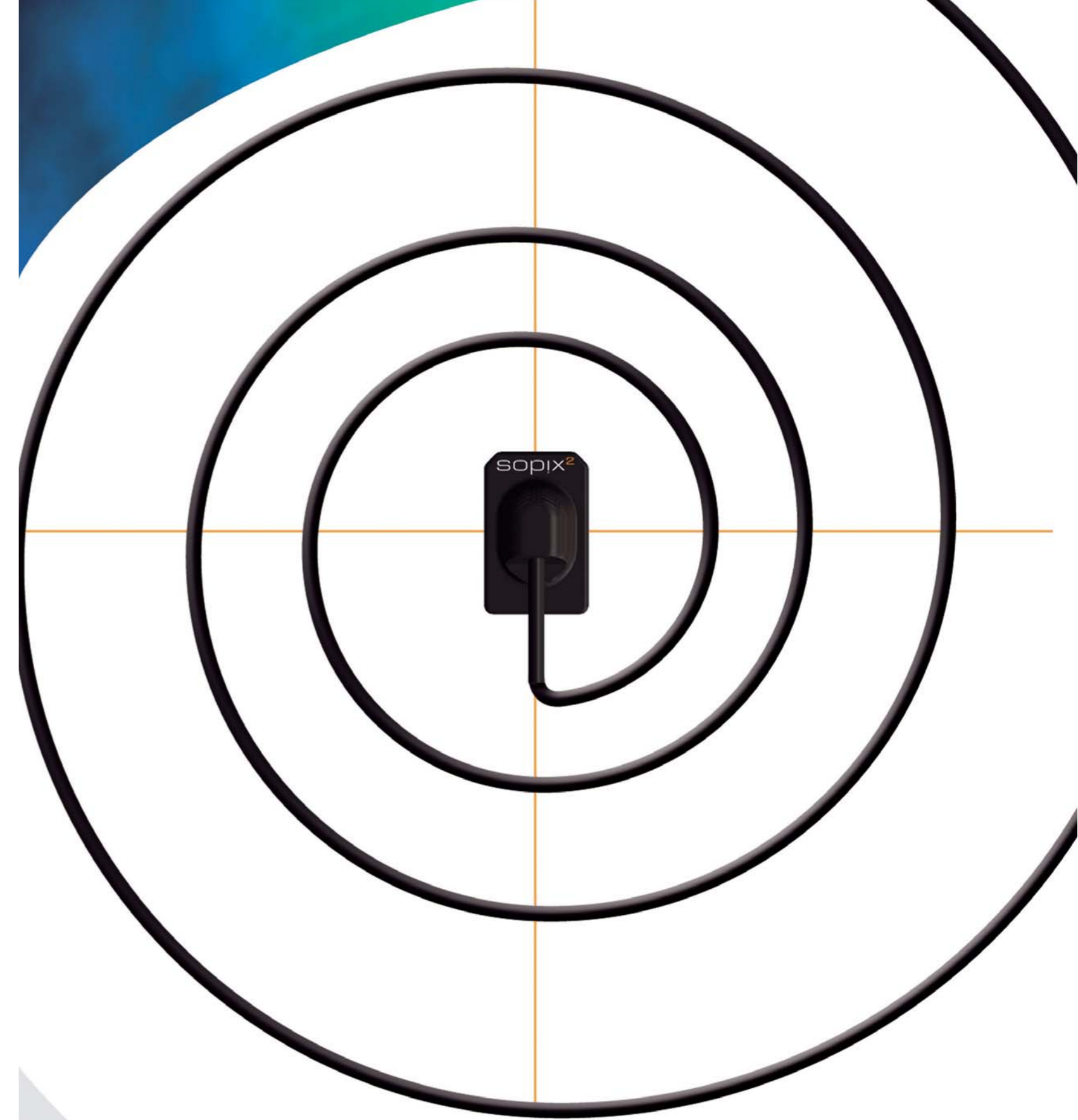
Système d'imagerie numérique intra-orale



Radiologie numérique



Caméra intra-orale



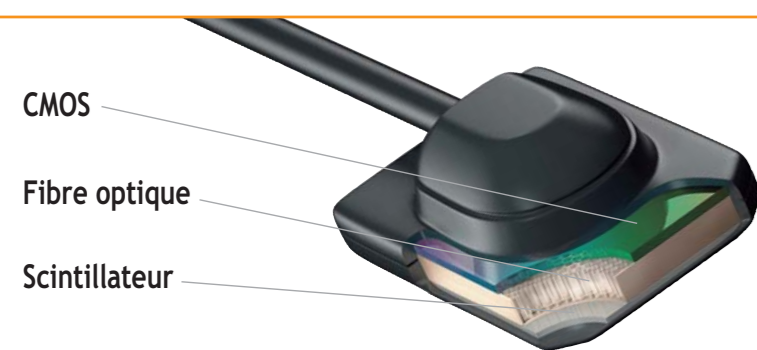
sopix²
so easy, so safe*



sopix²

so true*

* tellement réaliste



Une technologie d'avant-garde

Les systèmes de radiologie **sopix²** intègrent le meilleur de la technologie actuelle (CMOS à fibre optique).

Pour une qualité d'image exceptionnelle

Vous obtenez des images « Haute-Définition » et des contrastes saisissants qui facilitent l'établissement de votre diagnostic.



so easy*

* tellement facile

Deux tailles de capteurs sont proposées

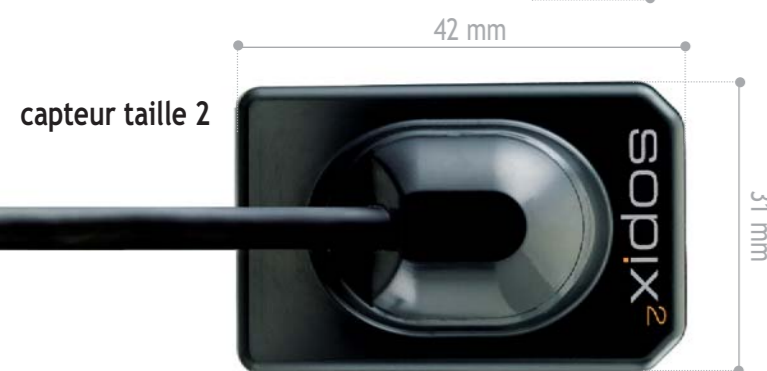
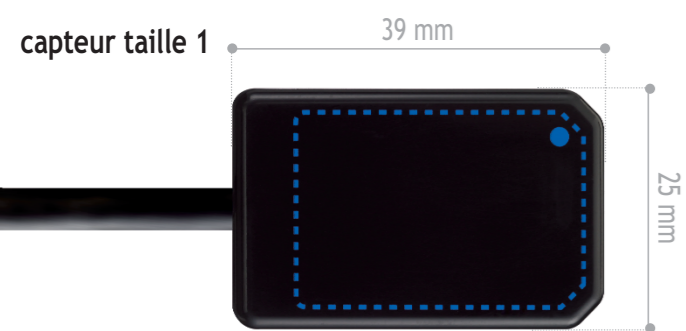
La taille 1 s'utilise en position verticale pour prendre des radios de 1 à 3 dents. La taille 2 est préconisée en utilisation horizontale pour des clichés de type bitewing.

Une utilisation simplifiée

Vous effectuez tous vos clichés en un seul clic. Un jeu d'enfant.

Un plus grand confort

Les coins du capteur sont arrondis pour un meilleur placement en bouche et un plus grand confort pour le patient.



sopix²

so high-tech*

* tellement high-tech

Pour des images toujours réussies, Le nouveau procédé **Ace** permet de maîtriser la quantité de rayons-X emmagasinée par le capteur



cliché exposition correcte



cliché exposition trop élevée

La fin des clichés surexposés

Les capteurs **sopix²** sont équipés de la technologie **Ace**. Ce procédé exclusif analyse en temps réel la quantité de rayons-X que nécessite le capteur **sopix²** et permet de protéger chaque image d'une surexposition. Résultat, la première prise est toujours la bonne et vos clichés sont toujours réussis.

Une technologie brevetée

Exclusivité Sopro, la technologie **Ace** fait l'objet d'un brevet.

Pour l'amélioration de l'image : des filtres de traitement de l'image sont paramétrés en fonction de la dose reçue par le capteur **sopix²**.

Pour la maîtrise du temps d'exposition : un témoin de contrôle permet au praticien d'optimiser le temps d'exposition.

Ace
technology

so safe*

* tellement sûr

Plus sûr pour le patient

Avec **sopix²**, vos clichés sont réussis dès la première prise. Vous êtes ainsi en mesure de protéger votre patient en ne l'exposant pas à des rayonnements inutiles. Principe de précaution oblige.



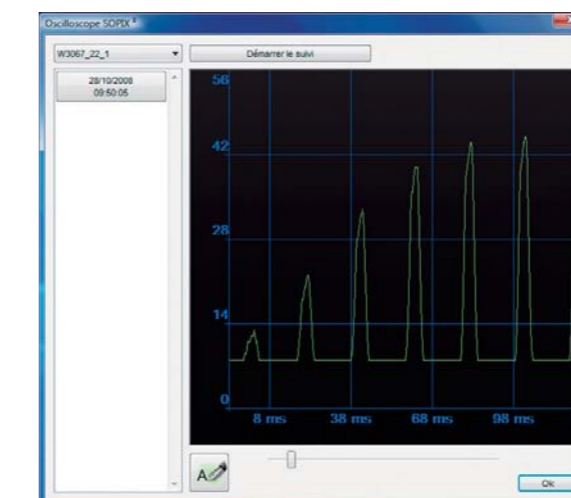
sopix²

so functional*

* tellement fonctionnel

Affichage de la courbe du générateur de rayon X

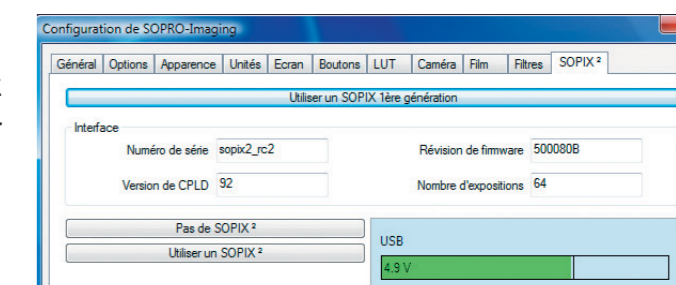
Le capteur **sopix²** associé à **sopro imaging** permet d'afficher la courbe de votre générateur grâce à son mode oscilloscope. Vous pouvez ainsi à tout instant vérifier les performances de votre générateur.



SO+
autodiagnostic
de performances

Contrôle de la tension d'alimentation

Le capteur **sopix²** associé à **sopro imaging** permet de vérifier la qualité de l'alimentation fournie par le port USB de votre ordinateur.



so smart*

* tellement sympa

Simple et discret

sopix² livré avec son kit d'installation, s'intégrera facilement dans votre cabinet dentaire quelle que soit sa configuration.

Le contrôleur peut être positionné sur le générateur

Grâce à sa petite taille le **sopix²** peut se positionner facilement sur votre générateur.

